



oltre **8.000**
i prodotti
delle marche del distributore
del Gruppo

2,2
miliardi di fatturato
alla vendita dei prodotti a marca
del distributore del Gruppo

94%
dei fornitori
dei prodotti a marchio del Gruppo
sono di origine italiana

1.402
tonnellate di plastica vergine
risparmiata grazie al materiale
riciclato negli imballi

87
i fornitori
con certificazioni di origine per i
prodotti a marca del distributore

3. I PRODOTTI A MARCHIO DEL DISTRIBUTORE

Qualità, trasparenza e sostenibilità ____ 53

Le marche del distributore del Gruppo Selex ____ 56

Impegno sul packaging dei prodotti a marchio ____ 61

La filiera dei prodotti MDD: una gestione responsabile ____ 64



OBIETTIVI PER LO SVILUPPO SOSTENIBILE



In questa sezione il Gruppo Selex si impegna a contribuire al raggiungimento dei Sustainable Development Goals numero 8, 12.

Per farlo, il Gruppo:

- promuove linee di prodotto MDD attente all'ambiente;
- pianifica un corretto sistema di riutilizzo/riduzione degli imballaggi;
- è attento a selezionare fornitori che rispettino valori condivisi per la tutela dell'ambiente e dei diritti umani, aderendo ai valori del Codice Etico del Gruppo;
- valorizza le produzioni locali.



Qualità, trasparenza e sostenibilità

Crescita e innovazione per soddisfare una clientela sempre più consapevole

Con oltre **8.100 referenze** tra alimentari e non alimentari, le marche del distributore (MDD) del Gruppo Selex rappresentano oggi il cuore dell'offerta del Gruppo, affiancando i brand industriali e locali per garantire una proposta accessibile, sicura e di qualità.

Nel 2024, il fatturato alla vendita dei prodotti a marchio ha raggiunto i **2,2 miliardi di euro**, con una **crescita dell'8%** rispetto all'anno precedente. Un risultato che conferma l'efficacia della strategia Selex, basata su **partnership con industrie italiane d'eccellenza**, un **forte radicamento territoriale** e un'offerta in grado di soddisfare le esigenze di una clientela sempre più attenta e consapevole.



I prodotti a marchio Selex nascono da un'attenta selezione dei fornitori, condotta sulla base di rigorosi **capitolati tecnici** costantemente aggiornati. L'attenzione alla **qualità e sicurezza** è garantita da controlli puntuali e da un presidio costante degli standard di produzione.

Negli ultimi anni, l'assortimento è stato progressivamente ampliato, in particolare nelle **linee premium e specialistiche**, per rispondere ai nuovi stili di consumo e valorizzare l'innovazione di prodotto. L'offerta include anche referenze non food – come cartoleria, lampadine e altri articoli per la casa – e linee specifiche dedicate ai canali Cash and Carry.

Questa continua evoluzione è frutto di una strategia che mette al centro le persone, con l'obiettivo di offrire prodotti affidabili, convenienti e sempre più in linea con le esigenze dei Clienti.



FATTURATO ALLA VENDITA DEI PRODOTTI DELLA MARCA DEL DISTRIBUTORE DEL GRUPPO SELEX (MLN DI EURO)

	2024	2023	2022	2021
Retail	2.101	1.943	1.613	1.450
Cash&Carry	129	126	113	82
Totale	2.230	2.069	1.726	1.532



Una strategia a quattro pilastri per l'evoluzione sostenibile dell'offerta a marchio

Rendere i prodotti a marchio del distributore sempre più responsabili dal punto di vista ambientale, sociale e nutrizionale è una delle priorità strategiche del Gruppo Selex. Per raggiungere questo obiettivo, il percorso intrapreso negli ultimi anni si basa su **quattro pilastri** fondamentali:

1. Filiera tracciata e trasparente

Viene richiesta ai fornitori di ortofrutta l'iscrizione al protocollo del Lavoro Agricolo di Qualità, o il possesso di una certificazione equivalente, per assicurare il rispetto di condizioni di lavoro eque. A partire dal 2024, tale attenzione è stata estesa anche ai fornitori di vegetali conservati, derivati del pomodoro, succhi di frutta e olio.

2. Qualità degli ingredienti

In tutti i prodotti alimentari sono state sostituite le uova di galline allevate in gabbia con uova provenienti da allevamenti a terra. È inoltre privilegiato l'uso di materie prime italiane. Nell'ambito della detergenza, sono stati eliminati parabeni, microplastiche e opacizzanti. Dal 2024, ai fornitori di pesce pescato o allevato viene richiesta la certificazione MSC o ASC. Sono state introdotte regole più stringenti anche per i prodotti a base di pollo.

3. Packaging sostenibile

Gli imballaggi sono progressivamente ripensati in ottica ambientale, favorendo la riduzione dei volumi, l'uso di materiali monomateriale e riciclabili, e la sostituzione di quelli non riciclabili. L'obiettivo è semplificare lo smaltimento e ridurre l'impatto ambientale degli imballaggi immessi sul mercato.

4. Educazione alimentare

Attraverso il progetto **Comemangio**[®], realizzato con l'Università Cattolica di Milano, Selex promuove una corretta educazione alimentare, fornendo contenuti aggiornati su salute, alimentazione e sostenibilità dei consumi. Dal 2024, i materiali informativi sono disponibili sui siti di tutte le insegne del Gruppo, ampliando così la portata dell'iniziativa e rendendo i contenuti più accessibili ai consumatori.





Le marche del distributore del Gruppo Selex

Prodotti a marchio Selex

I prodotti a marchio Selex rappresentano il cuore dell'offerta commerciale del Gruppo, pensati per rispondere ai bisogni quotidiani delle famiglie italiane. La linea "base" Selex copre un ampio ventaglio di esigenze nell'area food & grocery e non food: alimentari freschi, salumi, latticini, surgelati, drogheria, gelati, articoli per la pulizia della casa, igiene personale, accessori per la cucina e la tavola, fino a prodotti come cartoleria e lampadine.

La qualità dell'intera offerta è garantita da una selezione accurata dei fornitori e da controlli rigorosi lungo tutta la filiera, supportati da standard produttivi elevati e costantemente monitorati.

Nel tempo, al marchio principale si sono affiancate diverse linee specialistiche, nate per soddisfare bisogni più specifici: dalla valorizzazione delle tipi-

cità locali con **Saper di Sapori**, all'attenzione per il biologico e la sostenibilità ambientale con **Natura Chiama Selex**, che oggi include anche detergenti eco-compatibili certificati Ecolabel.

Tra le linee più consolidate figura anche **Vivi Bene Selex**, pensata per chi adotta stili alimentari più equilibrati, con prodotti senza zuccheri aggiunti, a basso contenuto di colesterolo o ricchi di fibre. Completano l'offerta altre gamme dedicate alla prima infanzia (**Primi Anni Selex**), alla cura della casa (**Casa Bella Selex**), alla bellezza (**Ego Selex**), al benessere animale (**Amico Mio Selex**) e all'alimentazione plant-based (**Vegetale 100% Selex**). Ognuna di queste linee nasce per offrire ai consumatori soluzioni affidabili, convenienti e sempre coerenti con l'evoluzione delle esigenze alimentari e sociali.



NUMERO REFERENZE PRODOTTI A MARCHIO DISTINTI PER LINEA

Prodotti a marchio SELEX	2024	2023	2022
Selex base	2.194	2.042	1.847
Saper di Sapori	231	214	245
Natura Chiama Selex	447	395	455
Vivi Bene Selex	86	85	83
Vivi Bene Selex senza glutine	0	1	20
Primi Anni Selex	32	36	42
Casa Bella Selex	246	210	224
Ego Selex	47	48	49
Amico Mio Selex	93	86	84
Vegetale 100% Selex	13	13	13
Totale	3.389	3.130	3.304





Prodotti a marchio VALE

Pensata per garantire un'offerta coerente nelle aree di sovrapposizione territoriale tra le Imprese Associate, **VALE** è una delle marche del distributore del Gruppo Selex. La linea propone un assortimento di circa 1.000 referenze, dagli alimentari alle bevande, fino ai prodotti per l'igiene personale e la cura della casa, tutti selezionati con attenzione per assicurare sicurezza, qualità e convenienza.

All'interno dell'offerta si distinguono alcune linee tematiche: **la Natura Vale**, dedicata ai prodotti provenienti da agricoltura biologica, ortofrutta di filiera controllata e detersivi a basso impatto ambientale; **Val Or**, linea di fascia alta che unisce qualità e raffinatezza; e **Star Bene Vale**, pensata per chi cerca prodotti con caratteristiche salutistiche specifiche.

NUMERO REFERENZE PRODOTTI A MARCHIO DISTINTI PER LINEA

Prodotti a marchio VALE	2024	2023	2022
Vale base	770	731	823
Val Or	60	53	64
La Natura Vale	108	135	136
Star Bene Vale	18	18	19
Stare Insieme Vale	38	38	40
Totale	994	975	1.082



Prodotti a marchio CONSILIA

Consilia offre un assortimento completo di oltre **2.000 prodotti**, che spazia dagli alimentari freschi e confezionati ai detersivi per la casa, fino agli articoli per la cura della persona e per gli animali domestici. Una proposta ampia, pensata per rispondere alle esigenze quotidiane delle famiglie e in costante aggiornamento.

Negli ultimi anni, la marca ha rafforzato il proprio **impegno sul fronte della sostenibilità**, affiancando ai prodotti biologici già presenti **nuove linee eco-friendly**. Tra queste, detersivi realizzati con materie prime vegetali e biodegradabili, confezionati

in plastica riciclata, e cosmetici naturali privi di PEG, siliconi e coloranti artificiali. Le referenze della linea Consilia BIO vantano le certificazioni AIAB Bio Eco Cosmesi e VeganOK.

I prodotti Consilia sono disponibili in oltre 600 punti vendita delle insegne Cadoro, Ce.Di.Gros, Gulliver, Italbrix, Family Market, Oasi, Tigre e Tigre Amico.

NUMERO REFERENZE PRODOTTI A MARCHIO DISTINTI PER LINEA

Prodotti a marchio CONSILIA	2024	2023	2022
Consilia base	1.944	1.823	1.843
Consilia Optima	162	151	163
Primi prezzi	176	159	169
Totale	2.282	2.133	2.175

Prodotti SÙ e VANTO

Le linee SÙ e VANTO rispondono alle **esigenze specifiche di ristoratori e professionisti della pulizia**.

SÙ include quasi 400 referenze alimentari - come oli, pasta, riso e surgelati - pensate per il canale Ho.Re.Ca., con formati e caratteristiche ad alto contenuto di servizio.

VANTO propone una gamma di prodotti per la detergenza professionale, progettati per garantire efficacia e qualità nelle attività di pulizia specializzata.

NUMERO REFERENZE PRODOTTI A MARCHIO DISTINTI PER LINEA

Prodotti a marchio C+C	2024	2023	2022
Prodotti SÙ	387	360	373
Prodotti Vanto	234	227	221
Totale	621	587	594



Gli altri prodotti a marchio

NUMERO REFERENZE PRODOTTI A MARCHIO DISTINTI PER LINEA

Altri Prodotti a marchio	2024	2023	2022
Happy Di	56	48	56
Armonia & Benessere	97	96	99
CasaXCasa	0	0	0
Le Vie dell'Uva	75	69	71
Le Bontà del Pasticciere	10	10	10
Storie di Gastronomia	17	17	17
Vivi Bene senza glutine	28	20	-
Le Vie del Luppolo	3	3	-
Totale	286	263	253



CASAXCASA

Le Vie dell'Uva

LE BONTÀ
DEL PASTICCIERE

Storie di
Gastronomia



Prodotti a marchio IL GIGANTE

Il marchio Il Gigante propone una selezione accurata dei **migliori prodotti alimentari italiani e internazionali, unendo convenienza e alta qualità**. Grazie al lavoro continuo degli esperti, l'assortimento si arricchisce quotidianamente con referenze che valorizzano il gusto, la tradizione e il legame con il territorio.



Impegno sul packaging dei prodotti a marchio

Anche nel 2024 prosegue il percorso "Selex è sostenibile", che conferma l'impegno del Gruppo a ridurre l'impatto ambientale dei prodotti a marca del distributore, attraverso un'attenta revisione dei materiali di confezionamento. La sostenibilità si afferma sempre più come valore centrale della Marca del Distributore Selex, che si fa portavoce della responsabilità ambientale dell'intero Gruppo, accanto ai valori consolidati di qualità, sicurezza e innovazione.

In particolare, al 31.12.2024, le referenze a marca del distributore con confezione a minor impatto ambientale sono state:

Linea prodotto	N. REFERENZE TOTALI	N. REFERENZE CON PACKAGING A MINOR IMPATTO AMBIENTALE	%
Marchio Selex	3.389	2.904	85,7%
Marchio Vale	994	909	91,5%
Marchio Consilia	2.282	1.909	83,6%
Marchio C+C	621	557	89,7%
Altri marchi	286	N/D	N/D





Dal 2020, Selex ha definito una strategia precisa per rendere il packaging dei propri prodotti MDD sempre più efficiente e sostenibile, articolata su **quattro direttrici principali**:

Efficientamento del packaging*



Risparmio di materia prima

Riduzione dell'impiego di materiali negli imballaggi, con l'obiettivo di alleggerire il peso delle confezioni senza comprometterne la funzionalità.

358 tonnellate di plastica risparmiata negli imballaggi

13,3% riduzione del materiale utilizzato nel packaging rispetto ai precedenti imballi



Utilizzo di materiali riciclati e/o recuperati

Sostituzione progressiva delle materie prime vergini con componenti riciclati o recuperati (pre- e post-consumo), per ridurre il prelievo di risorse naturali.

1.412 tonnellate di plastica risparmiata negli imballaggi

12,9% materiale vergine negli imballaggi con materiale riciclato



Sostituzione di materiale non riciclabile con riciclabile

Semplificazione degli imballaggi per renderli facilmente differenziabili, favorendo l'uso di materiali monocomponente e migliorando l'efficienza del riciclo.

504 tonnellate di imballaggio convertite in materiali riciclati



Eliminazione dell'over pack

Riduzione degli imballi accessori non indispensabili, con l'obiettivo di limitare al minimo gli sprechi di materiale.

206 tonnellate di over pack eliminato dagli imballaggi

* Dati 2024 vs. 2023.

Attraverso queste azioni concrete e continuative, Selex conferma il proprio impegno verso un modello di consumo più responsabile, ponendo la sostenibilità ambientale al centro dell'evoluzione della propria offerta a marchio.



Rispetto agli obiettivi che Selex si è posta, nell'ultimo triennio sono stati conseguiti i seguenti risultati:

RISULTATI ULTIMO TRIENNIO MARCHE DEL DISTRIBUTORE

RISPARMIO MATERIA PRIMA	2024	2023	2022
Tonnellate di plastica risparmiate negli imballaggi	358	316	145
Riduzione registrata rispetto ai precedenti imballi	13,3%	117,9%	14,0%

UTILIZZO DI MATERIALI RICICLATI E/O RECUPERATI	2024	2023	2022
Tonnellate di plastica risparmiate negli imballaggi	1.412	1.250	786
Materiale vergine sostituito negli imballaggi con materiale riciclato	12,9%	59,0%	40,0%

CONVERSIONE IN MATERIALI RICICLABILI	2024	2023	2022
Tonnellate di imballaggio convertite in materiali riciclati	504	463	324

ELIMINAZIONE OVER PACK	2024	2023	2022
Tonnellate di over pack eliminato dagli imballaggi	206	191	170

I dati in tabella 2023 e 2022 sono diversi dalle precedenti edizioni perché stimati.





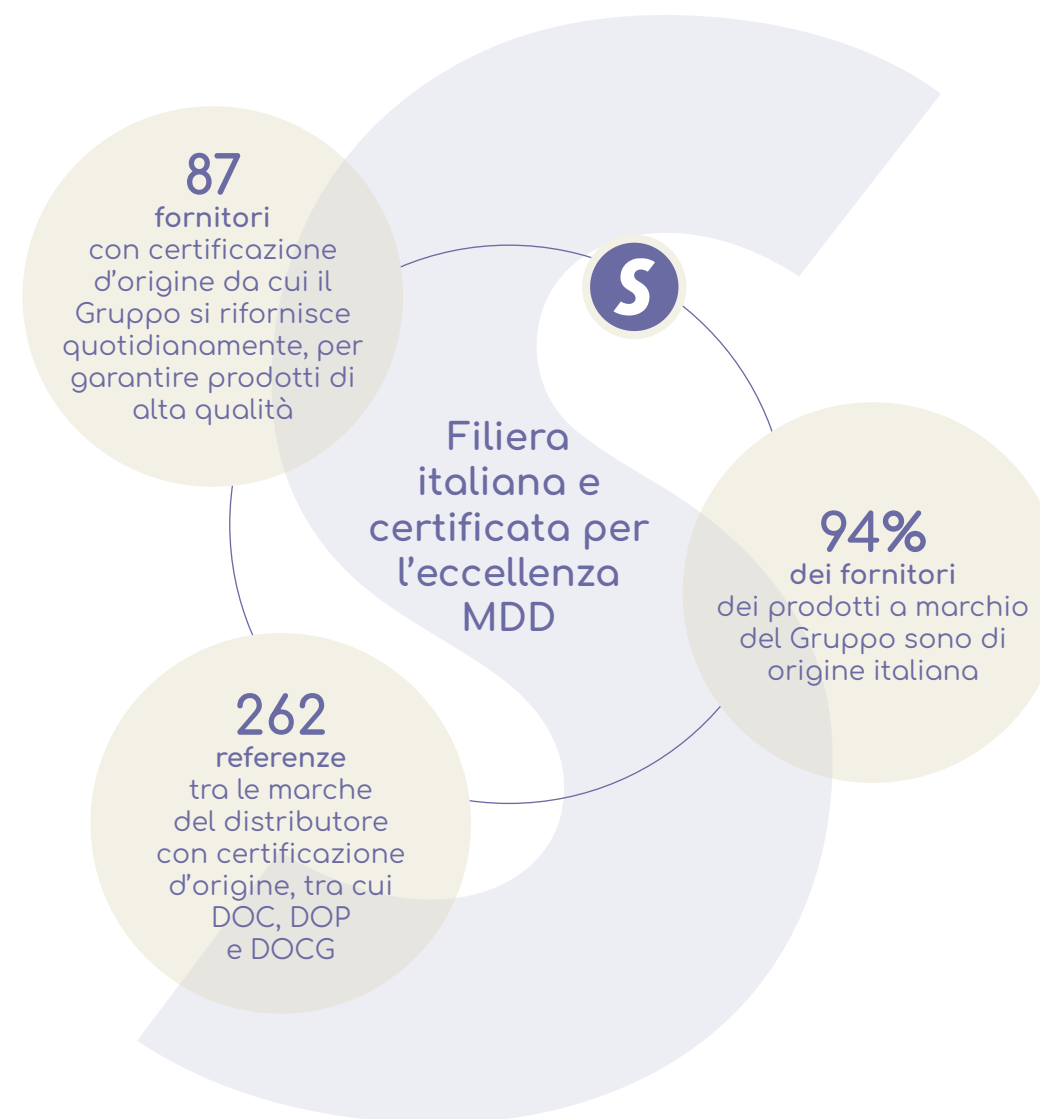
La filiera dei prodotti MDD: una gestione responsabile

Valorizzare il territorio attraverso relazioni responsabili con i fornitori

La qualità dei prodotti a marchio del distributore si costruisce a monte, a partire da una gestione attenta e responsabile dei fornitori. Per Selex e le sue Imprese Socie, instaurare partnership solide e affidabili è un elemento essenziale per garantire ai Clienti **sicurezza alimentare, trasparenza nei processi e attenzione agli impatti ambientali e sociali.**

Oltre a monitoraggi costanti, il Gruppo effettua audit diretti presso gli stabilimenti, assicurandosi che ogni fornitore risponda ai più alti standard di conformità normativa, etica e produttiva.

Allo stesso tempo, Selex promuove la valorizzazione del patrimonio agroalimentare italiano, selezionando imprese in grado di rappresentare le eccellenze produttive e gastronomiche dei territori in cui opera, con un'offerta che rispecchia le aspettative dei consumatori in termini di qualità, affidabilità e legame con le tradizioni locali.



Impegni concreti e responsabilità condivisa lungo la filiera

Prosegue l'impegno di Selex per una gestione sempre più attenta e responsabile della propria filiera MDD, attraverso controlli rigorosi e requisiti mirati che garantiscono qualità, sicurezza e trasparenza. Gli audit condotti presso i fornitori e l'analisi delle modalità produttive permettono di monitorare con efficacia i processi, i materiali utilizzati e, **laddove rilevante**, anche le condizioni ambientali e sociali lungo la catena di approvvigionamento. A seconda della tipologia di prodotto, **Selex valuta i fornitori anche su criteri di sostenibilità: per alcuni articoli l'attenzione si concentra su specifici ingredienti, per altri sull'intero processo produttivo.** L'obiettivo è assicurare che i prodotti a marchio del distributore rispecchino valori coerenti con quelli del Gruppo, sia in termini di performance qualitativa che di responsabilità sociale.



Per rendere più efficace e formalizzato un documento che viene inviato a tutti i nuovi fornitori in fase di valutazione: **"Requisiti di partecipazione"**.

1. REQUISITI DI PARTECIPAZIONE

Questo documento riassume l'impegno richiesto da Selex ai propri fornitori in termini di sostenibilità, ingredienti utilizzati e materiali di imballaggio. Ogni nuovo fornitore, al momento della valutazione, è tenuto a sottoscrivere il rispetto puntuale dei requisiti indicati da Selex, che diventano parte integrante del rapporto di fornitura. Tra i requisiti previsti, si citano:

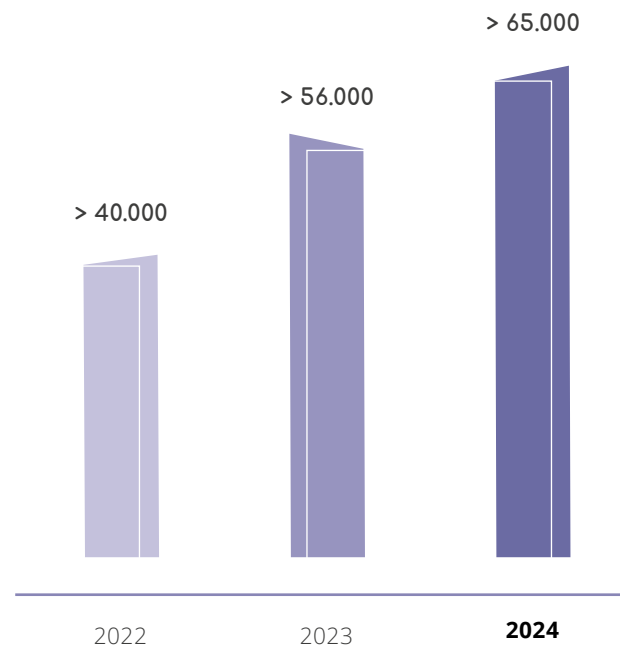
- per **forniture di ortofrutta fresca, derivati del pomodoro, vegetali conservati, succhi di frutta e olio**, è richiesta la **certificazione SA8000** o l'iscrizione al **Protocollo Agricolo di Qualità**, per garantire condizioni di lavoro etiche e trasparenti lungo la filiera;
- per le **uova**, anche come ingrediente in altri prodotti, è necessario attestare la provenienza da allevamenti a terra;
- per i **prodotti contenenti olio di palma**, è obbligatoria la **certificazione RSPO** o equivalente, che assicura pratiche sostenibili nella produzione e approvvigionamento;
- per i **prodotti cartacei**, è richiesta la certificazione FSC, PEFC o analoga, a garanzia di una gestione responsabile delle risorse forestali;
- tutti i **prodotti cosmetici** non possono contenere parabeni;
- tutti i **prodotti chimici** non possono contenere microplastiche e opacizzanti di sintesi.

Controlli rigorosi per garantire la qualità dei prodotti a marchio

Selex adotta un approccio strutturato e continuativo per garantire **elevati standard qualitativi sui prodotti a marchio del distributore (MDD)**. L'**Ufficio Assicurazione Qualità** coordina tutte le attività di controllo, avvalendosi di standard volontari per la qualifica e il monitoraggio dei fornitori nel tempo.

Ogni anno vengono definiti piani di analisi, con controlli affidati a laboratori esterni accreditati e tarati su capitolati tecnici interni e normative di riferimento. **Nel 2024 sono state effettuate oltre 65.000 determinazioni analitiche¹, interessando più dell'80% dei prodotti alimentari a marchio.** I risultati vengono valutati e condivisi con i fornitori per promuovere il miglioramento continuo.

NUMERO DETERMINAZIONI ANALITICHE



¹ Con determinazioni analitiche si intende la somma di tutte le attività svolte in laboratorio.



Gli audit della Centrale

Gli audit rappresentano un ulteriore presidio centrale nel sistema di controllo dei prodotti MDD Selex. Sono previsti **audit di sviluppo**, rivolti principalmente ai fornitori privi di certificazioni volontarie (es. IFS, BRC, ISO 22000) e a quelli appartenenti alle categorie Freschissimi, Carni di Filiera e Ortofrutta di Filiera Controllata, e **audit di mantenimento**, condotti a rotazione su tutte le merceologie sulla base della valutazione del rischio, con frequenza maggiore per i fornitori oggetto di reclami o non conformità analitiche.



Gli audit svolti nel 2024 sono stati finalizzati sia alla verifica della conformità dei nuovi fornitori ai requisiti Selex, sia al monitoraggio continuo di quelli già presenti nel parco fornitori qualificati. Nel caso in cui un nuovo produttore non raggiunga un livello di conformità soddisfacente ma manifesti interesse a collaborare con il Gruppo, è tenuto ad avviare un percorso di miglioramento e potrà richiedere a Selex un **audit di follow-up**, da programmare a distanza di un congruo periodo dalla precedente ispezione.

Per i fornitori già attivi, eventuali criticità emerse in sede di audit devono essere affrontate attraverso **azioni correttive puntuali**, da formalizzare in specifici **piani di miglioramento**. Se necessario, l'effettiva implementazione di tali azioni potrà essere verificata tramite nuove visite ispettive.

L'attività di audit unitamente al monitoraggio analitico dei prodotti MDD in assortimento permettono di rilevare eventuali non conformità, che potrebbero avere impatto sulla sicurezza, sull'etichettatura e nella comunicazione. I dati 2022-2024 confermano l'efficacia di questo presidio.

Tutela del lavoro e correttezza commerciale

Il rispetto dei diritti umani e delle condizioni di lavoro è centrale nella selezione e nel monitoraggio dei fornitori. Selex richiede particolare attenzione su questi temi, con l'obiettivo di prevenire ogni forma di sfruttamento, come il lavoro minorile, e garantire salute e sicurezza.

Per evitare pratiche commerciali distorsive e tutelare la trasparenza lungo la filiera, **Selex e tutte le Imprese Associate si impegnano a non ricorrere alle aste elettroniche inverse al doppio ribasso per l'acquisto di prodotti agricoli e agroalimentari.** Tale meccanismo, infatti, rischia di alimentare condizioni di sfruttamento, spingendo i fornitori a comprimere i costi a scapito dei diritti fondamentali dei lavoratori agricoli.

Infine, per contribuire al contrasto del caporalato e del lavoro nero, Selex richiede ai propri fornitori ortofrutticoli l'**iscrizione al Protocollo del Lavoro Agricolo di Qualità**, o una certificazione equivalente, che attesta il rispetto delle normative in materia di lavoro, fiscalità e previdenza.

Selex aderisce al Protocollo d'intesa tra il ministero delle politiche agricole alimentari e forestali e Federdistribuzione del 28 giugno 2017 nell'acquisto di prodotti agricoli e agroalimentari e sull'utilizzo delle piattaforme elettroniche.

